



AVVISO PER LA LOCAZIONE
DI UNITA' AD USO COMMERCIALE/NEGOZIO

COMUNE DI VENEZIA – SANTA MARTA, DORSODURO N.2088/A
CODICE U.I. 0083.0012

NEGOZIO CON VETRINA, COMPOSTO DA UN VANO FRONTALE, RETRO CON WC. SUPERFICIE DI 42,24 MQ

CANONE DI LOCAZIONE MENSILE: 862,40€

Descrizione locali:
negozi, retro e wc

Tipologia:

Categoria: C1

Classe: 08

Superficie netta:

42,24 mq

Riscaldamento:

autonomo

Anno di costruzione

1934

Witman - Tecnica di (248/2018 - Comune di VENEZIA/796) - Foglio: 14/Particella: 2019 - Subalterno: 2/

VIA S. MARTA 2088/A
2088/A



P. 1

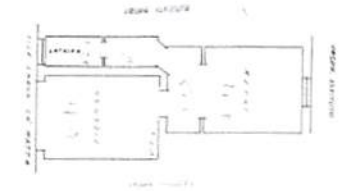


Foto esterni



Foto interni

